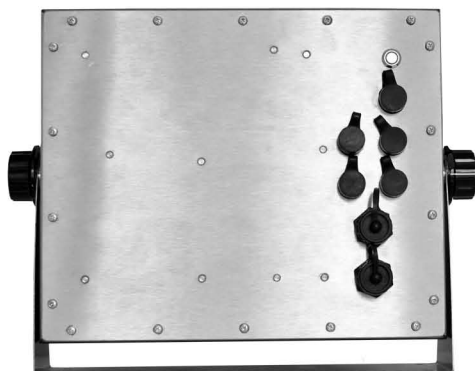
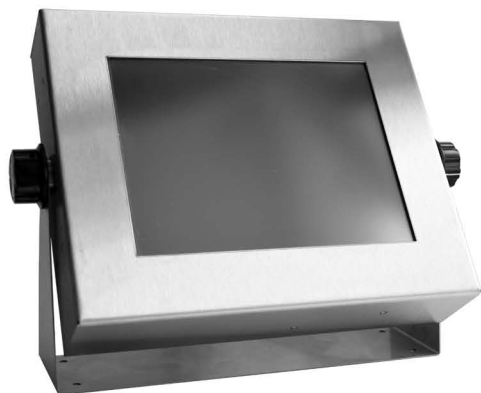


Панельные компьютеры серии IPC097FWPAV



Основные достоинства:

- Мощный интегрированный процессор Intel® Atom™ N2800
- 4 видеовхода, 30 к/с (NTSC), 25 к/с (PAL), 720x576
- 4 аудиовхода
- 4 тревожных входа/выхода
- Влагозащищенный безвентиляторный корпус из нержавеющей стали
- Класс защиты IP-65/IP-67
- Сенсорный экран от 9" до 20"
- Диапазон рабочих температур от -20°C ~ 55°C
- Широкий выбор опциональных портов ввода/вывода
- Опционально Wi-Fi/GPRS/GPS

Системные параметры

Процессор	Dual-Core Intel® Atom™ processor N2800
Память	DDR3 SDRAM SODIMM 1066 MHz, 4 GB
Дисплей	Диагональ: 9,7" Разрешение: 1024x768 Количество цветов: 262 144 Резистивный (антивандалный, опция) 5-проводной: Пропускание света: > 83% Количество касаний: 35 миллионов
Интерфейсы	+ 4 XLR6 Audio, Video, Dry contact, Power supply разъемы + 1 USB 2.0 порта(возможно увеличение от 3-х, опция) + 1 GbE LAN, RJ-45 (возможно увеличение от 2-х, опция) + 1 VGA порт (Опция) + 1 802.11a/b/g/n/ac (Опция) + 1 COM порт (возможно увеличение до 2-х, опция) + 2-ва PS/2 (Опция)
Типы носителей	Твердотельный накопитель SSD от 60Гб до 1Тб – возможна установка 2-х накопителей (поддержка RAID 0/1) Накопитель CompactFlash™ - опция
Электропитание	1 XLR4, DC 12V, 10A
Поддерживаемые операционные системы	Windows® 2000, Windows® XP Pro for Embedded, Windows® XP Embedded, Windows® 7

Механические параметры и допустимые параметры окружающей среды

Класс защиты	IP-65/IP-67
Корпус	Нержавеющая сталь(матовая, зеркальная, крашенная (заказ с указанием код RAL, опция)
Крепление	Настенное: Vesa 100/75 , Настольное (опция)
Размеры, мм	285 x 236x 66
Вес, кг	3.2
Рабочая температура	0°C ~ 55°C, -20°C ~ 55°C (опция)
Допустимая влажность	10 - 90%
Допустимый уровень вибрации	3G произвольная, 5-500Hz